



ЕНЕРГОРЕСУРС-ІНВЕСТ
КОРПОРАЦІЯ

**ТЕПЛОІЗОЛЯЦІЙНІ КОНСТРУКЦІЇ НА ОСНОВІ
ВИРОБІВ З БАЗАЛЬТОВОГО ВОЛОКНА
ГОСТ 23208-80**



EPI-0-1-2-TI



EPI-0-2-2-TI



EPI-0-3-1-TI



EPI-0-4-1-TI



EPI-0-5-3-TI



EPI-0-6-01-TI



EPI-0-7-01-TI



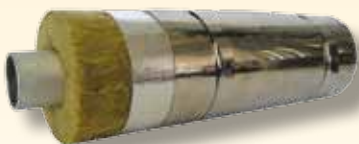
EPI-0-8-1-TI



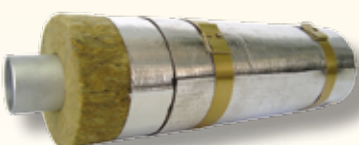
EPI-1-1-1-TI



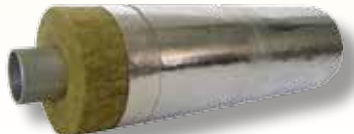
EPI-1-2-1-TI



EPI-1-3-1-TI



EPI-1-5-3-TI



ЗАСТОСУВАННЯ

Для теплової ізоляції існуючих трубопроводів в діапазоні температур теплоносія від 5 до 650°C, прокладених на відкритому повітрі, в приміщеннях, де відсутні застереження по їх застосуванню, в лотках, каналах.

ОСНОВНІ ХАРАКТЕРИСТИКИ МАТЕРІАЛУ

- коефіцієнт теплопровідності – 0,040 Вт/м °С;
- вологість не більше 0,5%;
- питома вага близько 100 кг/м³;
- вміст органічних речовин < 2%;
- негорючість;
- негігроскопічність;
- паропроникність;
- хімічна нейтральність;
- біологічна стійкість;
- довговічність.

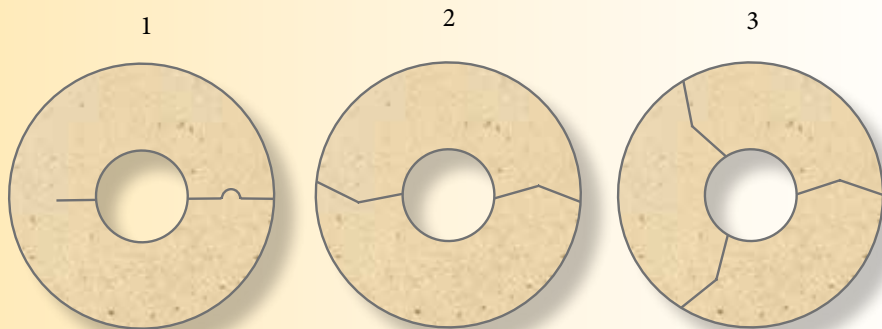


ХАРАКТЕРИСТИКА ВИРОБІВ

- довжина — 1000 мм;
- товщина ізоляції $30 \div 100$ мм, при необхідності — 20 мм;
- внутрішній діаметр $18 \div 530$ мм;
- можливе виготовлення виробів на діаметри труб > 530 мм.

Для теплоізоляції використовуються такі види виробів на основі базальтового волокна:

1. Циліндри суцільні до діаметра 114/30.
2. Циліндри, які складаються з 2-х півциліндрів до діаметра 219/50.
3. Циліндри, які складаються з 3-ох і більше сегментів до діаметра 530 мм.



Вироби пакуються в картонну тару розміром 1000x800x600 мм.

В залежності від характеру прокладки трубопроводів рекомендуються різні типи захисних (покрівельних) шарів теплової ізоляції. При підборі захисного шару необхідно враховувати наявність підвищеної вологості, агресивності середовища, тощо.

В якості пароізоляційного шару рекомендується застосовувати фольгу армовану липку ФППС 14.

ПЕРЕЛІК КРЕПІЖНИХ ЗАСОБІВ ДЛЯ ОСНОВНОГО І ПОКРІВЕЛЬНОГО ШАРІВ ІЗОЛЯЦІЇ

1. Дріт діаметром $1,2 \div 1,6$ –0–ч ГОСТ 3282-74 (для кріплення мінераловатних виробів).

2. Стрічка крепіжна липка (скотч).
3. Стрічка бандажна металева 0,7 x 20 ГОСТ 3560-73 (оцинкована, алюмінієва для кріплення захисного шару ізоляції).
4. Стрічка полімерна каучуково-гідроізоляційна шириною 50 мм
5. Пряжка тип I-O, I -A ТУ 36-1492-77.
6. Самонаріз 4,2 x 13 ГОСТ 10621-80.
7. Заклепка.

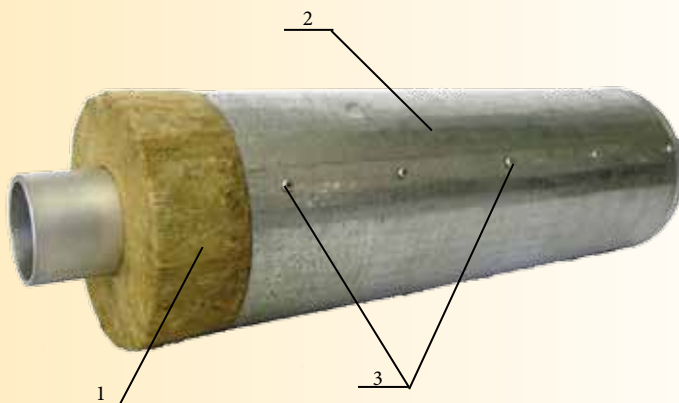
НОМЕНКЛАТУРА ВИРОБІВ ІЗ МІНЕРАЛЬНОЇ ВАТИ НА ОСНОВІ БАЗАЛЬТОВОГО ВОЛОКНА

ЗОВНІШН. Д – ТР, ММ	ТОВЩИНА ІЗОЛЯЦІЇ, ММ								
	30	40	50	60	70	80	90	100	110
Ф18	Ц	Ц	Ц	Ц	Ц	Ц	—	—	—
Ф21	Ц	Ц	Ц	Ц	Ц	Ц	—	—	—
Ф25	Ц	Ц	Ц	Ц	Ц	Ц	—	—	—
Ф27	Ц	Ц	Ц	Ц	Ц	Ц	—	—	—
Ф32	Ц	Ц	Ц	Ц	Ц	Ц	—	—	—
Ф34	Ц	Ц	Ц	Ц	Ц	Ц	—	—	—
Ф38	Ц	Ц	Ц	Ц	Ц	ПЦ	—	—	—
Ф42	Ц	Ц	Ц	Ц	Ц	ПЦ	—	—	—
Ф45	Ц	Ц	Ц	Ц	Ц	ПЦ	—	—	—
Ф48	Ц	Ц	Ц	Ц	Ц	ПЦ	—	—	—
Ф57	Ц	Ц	Ц	Ц	ПЦ	ПЦ	—	—	—
Ф60	Ц	Ц	Ц	Ц	ПЦ	ПЦ	—	—	—
Ф76	Ц	Ц	Ц	Ц	ПЦ	ПЦ	—	—	—
Ф89	Ц	Ц	Ц	ПЦ	ПЦ	ПЦ	—	—	—
Ф102	Ц	Ц	ПЦ	ПЦ	ПЦ	ПЦ	—	—	—
Ф108	Ц	Ц	ПЦ	ПЦ	ПЦ	ПЦ	—	—	—
Ф114	Ц	ПЦ	ПЦ	ПЦ	ПЦ	ПЦ	—	—	—
Ф133	Ц	ПЦ	ПЦ	ПЦ	ПЦ	ПЦ	—	—	—
Ф140	Ц	ПЦ	ПЦ	ПЦ	ПЦ	ПЦ	—	—	—
Ф159	—	ПЦ	ПЦ	ПЦ	ПЦ	ПЦ	—	—	—
Ф168	—	ПЦ	ПЦ	ПЦ	ПЦ	ПЦ	—	—	—
Ф219	—	ПЦ	ПЦ	ПЦ	ПЦ	С-3	—	—	—
Ф273	—	С-3	С-3	С-3	С-3	С-3	С-4	С-4	С-4
Ф325	—	С-3	С-3	С-3	С-3	С-4	С-4	С-4	С-4
Ф377	—	—	С-3	С-3	С-3	С-4	С-4	С-4	С-4
Ф426	—	—	С-3	С-3	С-3	С-4	С-4	С-4	С-4
Ф530	—	—	С-3	С-3	С-4	С-4	С-4	С-4	—

Ц – циліндри

ПЦ – півциліндри

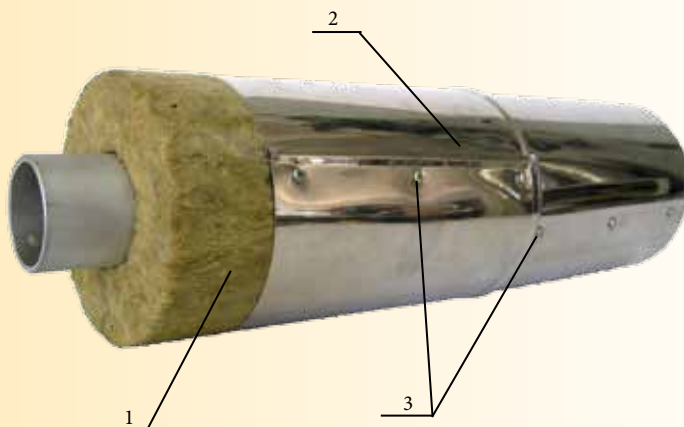
С – сегменти (кількість на периметр)



EPI-0-1-2-TI

1. Вироби мінераловатні на основі базальтового волокна ГОСТ 23208-80;
2. Обичайка з оцинкованої сталі б-0.55 ÷ 0.8мм. ГОСТ 14918-80;
3. Самонаріз 4,2x 13 ГОСТ 10621-80, або заклепка.

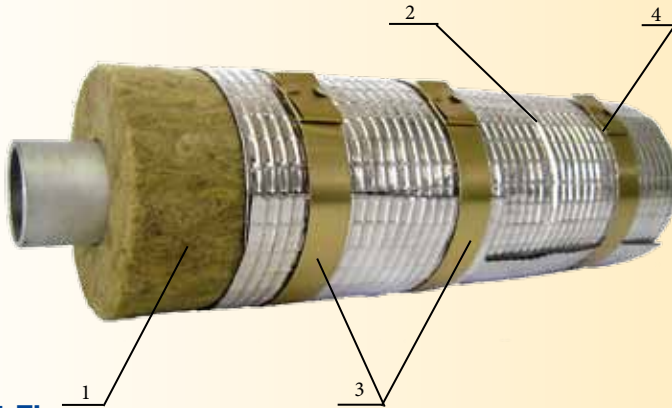
Застосовується для ізоляції теплопроводів зовнішньої і внутрішньої прокладок.



EPI-0-2-2-TI

1. Вироби мінераловатні на основі базальтового волокна ГОСТ 23208-80;
2. Обичайка з алюмінієвого листа АД1.Н б-0.5 ÷ 0.8мм. ГОСТ 21631-76;
3. Самонаріз 4,2x 13 ГОСТ 10621-80, або заклепка.

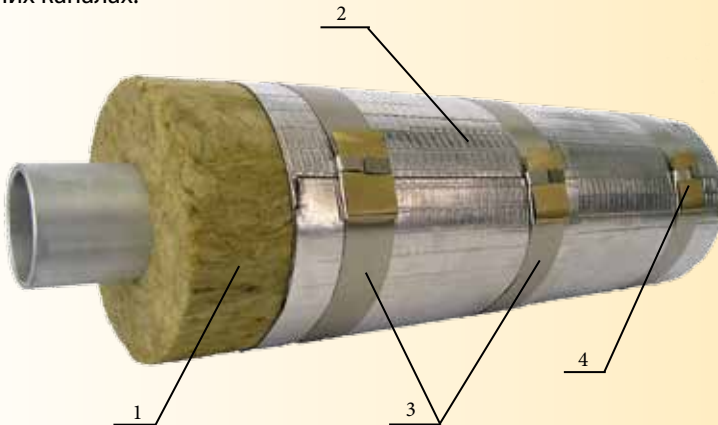
Застосовується для ізоляції теплопроводів зовнішньої і внутрішньої прокладок.



EPI-0-3-1-TI

1. Вироби мінераловатні на основі базальтового волокна ГОСТ 23208 - 80;
2. Фольгоізол гідроізоляційний ФГ ГОСТ 20429 - 84;
3. Стрічка бандажна алюмінієва АД1.Н 0,8х20 ТУ 48-21-636-79;
4. Пряжка тип I - А, ТУ 36-1492-77.

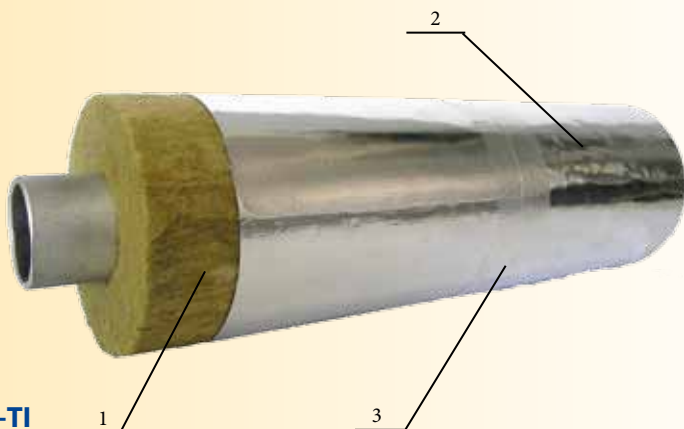
Застосовується для ізоляції теплопроводів зовнішньої і внутрішньої прокладок, в прохідних каналах.



EPI-0-4-1-TI

1. Вироби мінераловатні на основі базальтового волокна ГОСТ 23208-80;
2. Фольгопергамін ФПГК, ТУ У 26.8-00292698-004-2005;
3. Стрічка бандажна алюмінієва АД1.Н 0.8х20 ТУ 48-21-636-79;
4. Пряжка тип I-А, ТУ 36-1492-77.

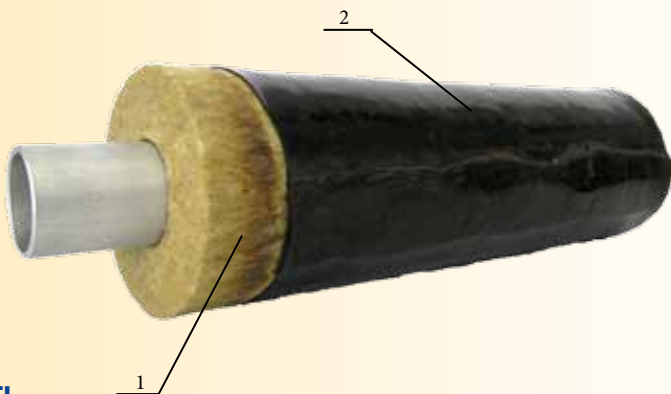
Застосовується для ізоляції теплопроводів зовнішньої і внутрішньої прокладок, в прохідних каналах.



EPI-0-5-3-TI

1. Вироби мінераловатні на основі базальтового волокна ГОСТ 23208-80;
2. Фольга армована липка ФППС 14 ТУ У 25.2-14023884-008-2004;
3. Фольга армована липка – фольсан ТУ У 25.2-14023884-008-2004, або стрічка полімерна каучуково-гідроізоляційна шириною 50 мм.

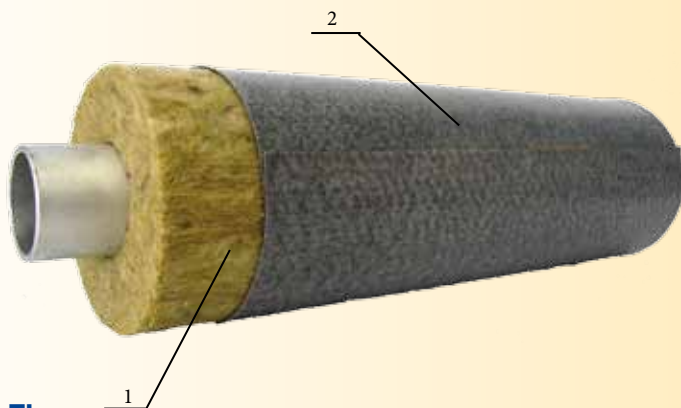
Застосовується для ізоляції теплопроводів внутрішньої прокладки, в лотках, каналах, підвалах, горищах.



EPI-0-6-01-TI

1. Вироби мінераловатні на основі базальтового волокна ГОСТ 23208-80;
2. Стрічка ізоляційна термозбігаюча «Термоспрут», ТУ У 25.2-32785821-002-2005; Кріплення здійснюється шляхом проклеювання швів під час нагрівання газовим пальником, або із застосуванням стрічки бандажної, дроту тощо.

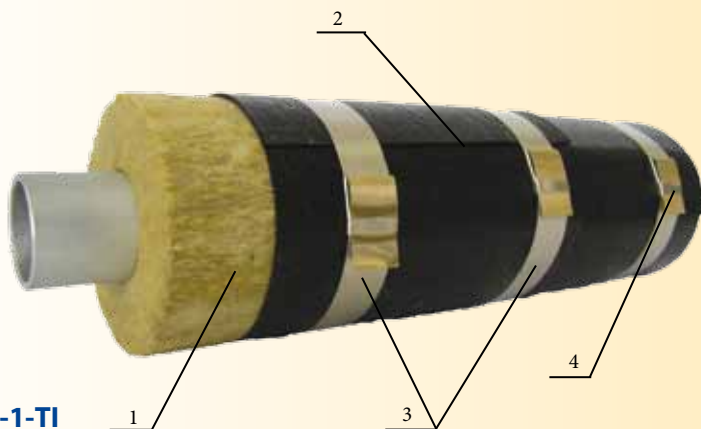
Застосовується для ізоляції теплопроводів прокладених в каналах, лотках, камерах.



EPI-0-7-01-TI

1. Вироби мінераловатні на основі базальтового волокна ГОСТ 23208-80;
 2. Полотно неткане ламіноване поліетиленом ПНПП ТУ У 17.5-30712238-004-2003.
- В якості засобів для кріплення застосовуються клеї, бандажні стрічки, дріт тощо.

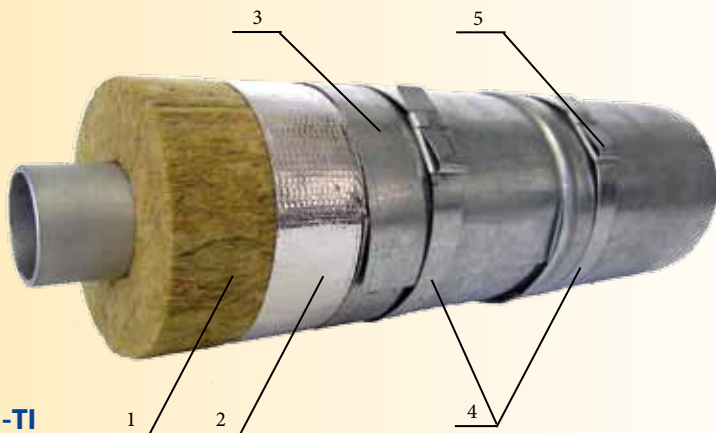
Застосовується для ізоляції теплопроводів зовнішньої і внутрішньої прокладок в лотках, каналах.



EPI-0-8-1-TI

1. Вироби мінераловатні на основі базальтового волокна ГОСТ 23208-80;
2. Сполімод Пд (Пк ХПк) ТУ У В.2.7-00292787.001-98;
3. Стрічка бандажна оцинкована 0,7 x 20 ГОСТ 3560-73;
4. Пряжка тип І-О ТУ 36-1492-77.

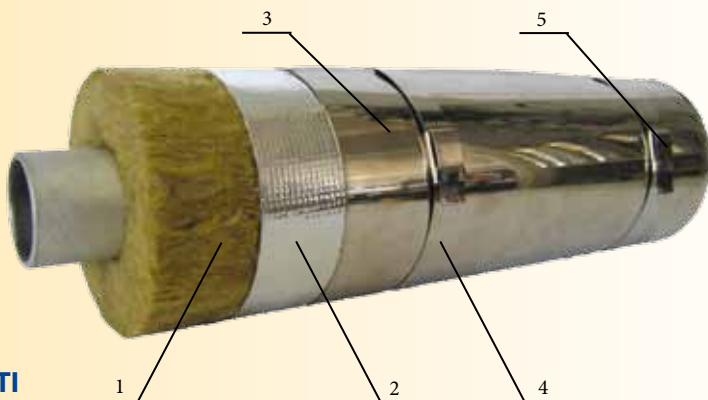
Застосовується для ізоляції теплопроводів при прокладанні в лотках, непрохідних каналах, камерах.



EPI-1-1-1-TI

1. Вироби мінераловатні на основі базальтового волокна ГОСТ 23208-80;
2. Пароізоляційний шар – фольга армована липка ФППС 14, ТУ У 25.2-14023884-008-2004;
3. Обичайка з оцинкованої сталі 6-0,55÷0,8 мм ГОСТ 14918-80;
4. Стрічка бандажна оцинкована 0,7 x 20 ГОСТ 3560-73;
5. Пряжка тип I-O ТУ 36-1492-77.

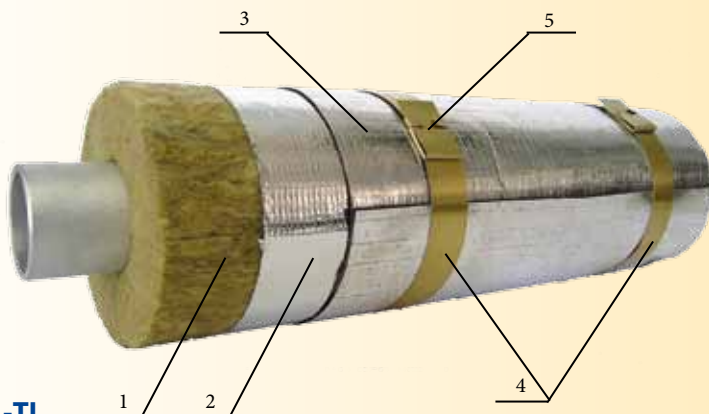
Застосовується для ізоляції холодопроводів зовнішньої і внутрішньої прокладок.



EPI-1-2-1-TI

1. Вироби мінераловатні на основі базальтового волокна ГОСТ 23208-80;
2. Пароізоляційний шар – фольга армована липка ФППС 14, ТУ У 25.2-14023884-008-2004;
3. Обичайка з алюмінієвого листа АД1.Н 6-0,5÷0,8 мм ГОСТ 21631-76;
4. Стрічка бандажна алюмінієва АД1.Н 0,8 x 20, ТУ 48-21-636-79;
5. Пряжка тип I-A, ТУ 36-1492-77.

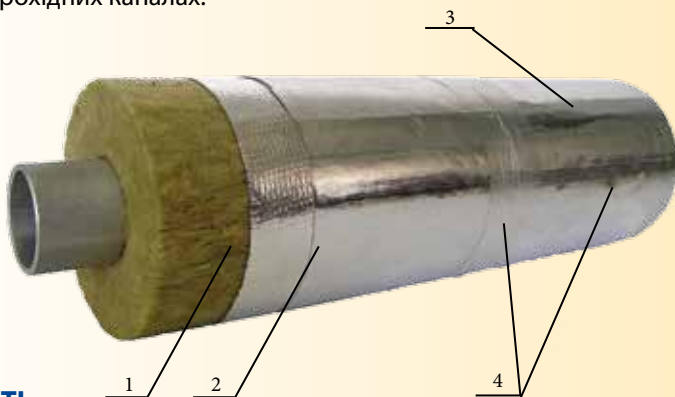
Застосовується для ізоляції холодопроводів зовнішньої і внутрішньої прокладок.



EPI-1-3-1-TI

1. Вироби мінераловатні на основі базальтового волокна ГОСТ 23208-80;
2. Пароізоляційний шар – фольга армована липка ФППС 14 ТУ У 25.2-14023884-008-2004;
3. Фольгоізол гідроізоляційний ГОСТ 20429-84;
4. Стрічка бандажна алюмінієва АД1.Н 0,8x20 ТУ 48-21-636-79;
5. Пряжка тип 1 – А, ТУ 36-1492-77.

Застосовується для ізоляції холодопроводів зовнішньої і внутрішньої прокладок, а також в прохідних каналах.



EPI-1-5-3-TI

1. Вироби мінераловатні на основі базальтового волокна ГОСТ 23208-80;
2. Пароізоляційний шар – фольга армована липка ФППС 14, ТУ У 25.2-14023884-008-2004;
3. Матеріал термостійкий липкий ТУ У 13-20153970-02-2001;
4. Фольга армована липка – фольсан ТУ У 25.2-14023884-008-2004, або стрічка полімерна каучуково-гідроізоляційна шириною 50 мм.

Застосовується для ізоляції холодопроводів зовнішньої і внутрішньої прокладок.

